

ZESTAW PRO SKIN^{VB-PSK}

by vacSy[®]



Gratulujemy zakupu Zestawu ProSkin!

Zadbaj o siebie jeszcze lepiej z zestawem ProSkin
— kolekcją akcesoriów kosmetycznych
starannie zaprojektowanych
do wszechstronnej pielęgnacji skóry.

Delikatne ssanie wytwarzane przez terapię próżniową
przyspiesza regenerację komórek, poprawia krążenie krwi
i stymuluje produkcję kolagenu, a dotyk prawdziwego pyłu
diantemowego rozświetla i odmładza.

Dzięki Zestawowi ProSkin w zaciszu własnego domu
osiągniesz efekty, jak po wizycie w profesjonalnym
gabinecie kosmetycznym.

ZESTAW
PRO
SKIN *by* **VACSY**

SPIS TREŚCI

1. Wprowadzenie

2. Instrukcje bezpieczeństwa i ostrzeżenia

3. Zestaw ProSkin

- 3.1. Końcówka złuszcząca
- 3.2. Końcówka do zaskórników
- 3.3. Końcówka liftingująca
- 3.4. 2 końcówki do masażu
bańkami

4. Użytkowanie

5. Konserwacja

6. Deklaracja zgodności

Mechanizm działania ProSkin

ProSkin wykorzystuje delikatny mechanizm ssący do zabiegów pielęgnacyjnych i zdrowotnych, które możesz samodzielnie wykonać w domowym zaciszu.

Każdy element zestawu ProSkin został starannie opracowany, aby zapewnić kompleksową pielęgnację dopasowaną do Twoich potrzeb.



Dla wszystkich rodzajów cery



Odnawia komórki skóry



Gładsza i bardziej aksamitna skóra

**ZESTAW
PRO
SKIN** by vacSy®

Informacje o niniejszej instrukcji obsługi

Przeczytaj uważnie instrukcję (w szczególności informacje dotyczące bezpieczeństwa) i używaj produktu wyłącznie w sposób w niej opisany, aby uniknąć przypadkowych obrażeń lub uszkodzeń.



Ten symbol ostrzega przed ryzykiem obrażeń.



Ten symbol ostrzega przed ryzykiem obrażeń spowodowanych elektrycznością.

W zestawie:

- końcówka złączająca
- końcówka do zaskórników
- końcówka do liftingu
- 2 końcówki do masażu bańkami
- 25 wymiennych polimerowych filtrów
- 1 etui na akcesoria

1. Wprowadzenie

Poznaj Zestaw ProSkin

Zmień swoją pompę VacSy Deluxe w urządzenie do mikrodermabrazji diamentowej, oczyszczania i odmładzania skóry. Zabiegi ProSkin stymulują produkcję kolagenu i elastyny, wspomagają odnowę komórkową i dodają skórze blasku. Już 10 minut masażu twarzy tygodniowo odmieni Twoją skórę w ciągu zaledwie 4 tygodni, pozostawiając ją zdrowszą i bardziej promienną.



Należy wspomnieć, że akcesoria Zestawu ProSkin mogą być używane wyłącznie w połączeniu z pompą próżniową Vacsy Deluxe, VB-P firmy Zepter.

Umieszczając na głowicy wybraną końcówkę, aktywujemy tryb pracy ProSkin, umożliwiający regulację mocy zasysania. Dlatego zawsze zwracaj szczególną uwagę na właściwe i dokładne dociśnięcie końcówki. W przeciwnym razie pompa będzie pracować nieprzerwanie w trybie nieprzeznaczonym do wykonywania zabiegów kosmetycznych.*

**Tryb ciągly przeznaczony jest do wytwarzania próżni w pojemnikach VacSy®.*

2. Instrukcje bezpieczeństwa i ostrzeżenia

- ⚠ Przeczytaj instrukcję przed użyciem i zachowaj ją na przyszłość.
- ⚠ Urządzenie nie jest zabawką, należy je przechowywać w miejscu niedostępnym dla dzieci.
- ⚠ Nie używaj, jeśli skóra jest opuchnięta, podrażniona lub w stanie zapalnym.
- ⚠ Upewnij się, że filtr polimerowy jest prawidłowo umieszczony wewnątrz końcówki. Filtr, ręce i skóra muszą być suche. Po użyciu skóra może być lekko zaczerwieniona. Jeśli zaczerwienienie nie ustępuje, należy skonsultować się z lekarzem.
- ⚠ Przed i po użyciu zestawu ProSkin nie należy stosować peelingów i innych produktów złuszczących, które mogą podrażniać skórę.
- ⚠ Z produktu nie powinny korzystać kobiety w ciąży; dzieci, osoby cierpiące na epilepsję, nowotwory lub stany zapalne, osoby z rozrusznikiem serca, wrażliwe na gorąco i wibracje, cierpiące na egzemę i inne schorzenia dermatologiczne
- ⚠ Nie używaj częściej niż dwa razy w tygodniu.

Podczas użytkowania:

- ⚠ Unikaj gwałtownego odrywania od skóry.
- ⚠ Nie trzymaj urządzenia w tym samym miejscu dłużej niż 2 sekundy.
- ⚠ Jeśli podczas użytkowania urządzenia odczujesz dyskomfort lub zaobserwujesz coś niepokojącego w jego funkcjonowaniu, odsuń natychmiast końcówkę od skóry – przerwij zabieg. Jeżeli uznasz to za zasadne, skontaktuj się ze swoim przedstawicielem lub centrum serwisowym.

3. Zestaw ProSkin

3.1. Końcówka złuszcząca (powierzchnia z pyłem diamentowym): Odkryj swój blask



Moc ssania:

Usuwanie toksyn:

Poprawa mikrokrążenia:

Mikrokryształiczna powierzchnia z prawdziwym pyłem diamentowym delikatnie usuwa martwe komórki naskórka tworząc fundament dla dalszej pielęgnacji skóry.

Zalecane użycie

Nadaje się do wszystkich rodzajów skóry i może być stosowana na całej twarzy. Dla uzyskania optymalnych rezultatów zalecany czas zabiegu to 8-10 minut.



! Przesuwaj po skórze w przód i w tył.

! Wykonuj powolne i płynne ruchy.



**ZESTAW
PRO
SKIN** by vacSy®

3.2. Końcówka do zaskórników: Usuń niedoskonałości, powitaj czystość



Moc ssania:

Usuwanie toksyn:

Poprawa mikrokrążenia:

Zaprojektowana, aby usuwać zaskórniki, zmniejszać wydzielanie sebum i głęboko oczyszczać pory. Zyskaj pewność siebie dzięki czystej, promiennej i pięknej skórze.

Zalecane użycie

Idealna dla skóry tłustej i mieszanej, ze względu na swoją moc polecana do stosowania w obszarze nosa.



3.3. Końcówka do liftingu: Rzeźbi i odmładza



Moc ssania:

Usuwanie toksyn:

Poprawa mikrokrążenia:

Unikalny kształt idealny do masażu tkanek skórnych i aktywacji mikrokrążenia krwi i limfy. Stymuluje produkcję kolagenu i elastyny, redukując zmarszczki i działając liftingująco.

Zalecane użycie

Do stosowania na policzkach, kościach policzkowych, czole i linii żuchwy.



! Przesuwaj urządzenie po skórze w przód i w tył.

! Wykonuj powolne i płynne ruchy.



ZESTAW
PRO
SKIN by vacSy[®]

3.4. Końcówki do masażu bańkami: Popraw ogólnie samopoczucie



Moc ssania:

Usuwanie toksyn:

Poprawa mikrokrążenia:

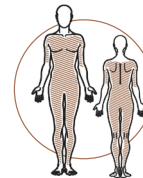
Masaż bańkami

To znana od wieków metoda wykorzystująca bańki do tworzenia próżni. Pobudza produkcję kolagenu i elastyny, pomaga redukować cellulit, zmniejsza napięcie mięśni po treningu sportowym.

- Pobudza syntezę elastyny i kolagenu
- Zmniejsza obrzęki, bóle kończyn i mięśni
- Redukuje cellulit i rozstępy
- Łagodzi napięcia i bóle mięśni
- Odpręża i relaksuje

Zalecane użycie

Końcówki-bańki mogą być używane na ramionach, barkach, plecach, brzuchu, biodrach, udach i pośladkach.



Terapia bańkami



Przed rozpoczęciem zabiegu pamiętaj o odżywieniu skóry olejkami lub kremem do ciała. Dzięki temu bańka będzie bez wysiłku przesuwać się po skórze, zminimalizuje to potencjalne dyskomfort i podrażnienia.

- ❶ Zamontuj właściwie końcówkę-bańkę na pompie, i uruchom pompę. Pompa powinna pracować na najniższym poziomie mocy.
- ❷ Umieść bańkę w wybranym miejscu na ciele.
- ❸ Wytwórz próżnię*, a następnie odłącz końcówkę od pompy.
- ❹ Przesuwaj bańkę po skórze na wybranym obszarze ciała przez około 10 minut.
- ❺ Aby odcepić końcówkę, wsuń palec pod przysaną końcówkę.

**Poziom wytworzonej próżni powinien być na tyle niski, aby pozwalał na swobodne przesuwanie końcówki po skórze. Zalecany czas jej wytwarzania to ok. 3 sekundy (maksymalnie do momentu zaświecenia się czerwonej diody na przycisku pompy). UWAGA: Urządzenie nie wyłącza się automatycznie.*



Koi ból



Redukuje cellulit



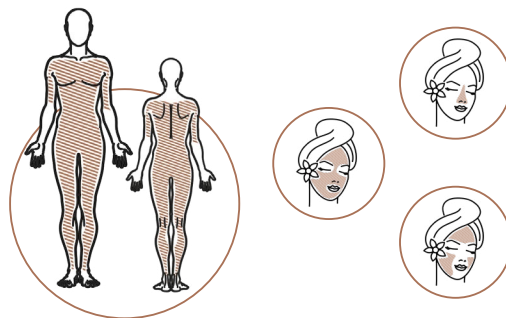
Odpręża i relaksuje



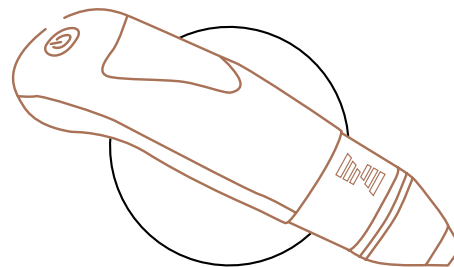
Stymuluje krążenie

Uwagi

Unikać stosowania u bardzo szczupłych osób oraz na obszarach ciała z żyłkami i ranami.



4. Użytkowanie



a) Przygotowanie

Dla optymalnych rezultatów i bezpieczeństwa:

- ❶ Przed pierwszym użyciem w pełni naładuj pompę próżniową.
- ❷ Podczas pierwszych zabiegów używaj niskiego poziomu ssania.
- ❸ Przed zabiegiem otwórz pory za pomocą pary lub okładu z ciepłego ręcznika.
- ❹ Zanim przystąpisz do zabiegu, upewnij się, że urządzenie jest właściwie przygotowanie do pracy.

b) Etapy działania

- ❶ Wybierz końcówkę odpowiednią do danego zabiegu.
- ❷ Przed podłączeniem końcówki wymień oryginalny, umieszczony na głowicy pompy, czarny pierścień na przezroczysty silikonowy (dołączony do zestawu). Jeśli Twoja pompa posiada już taki pierścień, nie musisz go zmieniać.
- ❸ Umieść filtr we wnętrzu końcówki.
- ❹ Podłącz końcówkę do pompy VacSy. Upewnij się, że jest dokładnie umieszczona (dociśnięta) na głowicy pompy.
- ❺ Naciśnij jeden raz przycisk zasilania, aby ustawić prędkość ssania na poziomie 1.
- ❻ Każde kolejne naciśnięcie zwiększa prędkość aż do maksymalnego poziomu 4.
- ❼ Przytrzymaj przycisk zasilania przez 5 sekund, aby wyłączyć.
- ❽ Zmiana prędkości ssania jest możliwa wtedy, gdy końcówka nie jest przyszana do skóry*.

*Wyjątek stanowi końcówka zluszczająca.

c) Kroki do idealnej cery

- ❶ Usuń makijaż i oczyść twarz używając wybranego kosmetyku.
- ❷ Otwórz pory za pomocą pary lub przykładając ciepły okład.
- ❸ Wykonaj zabieg ProSkin.
- ❹ Zastosuj krem lub olejek odżywczy.
- ❺ Ciesz się promienną skórą! Powtarzaj do dwóch razy w tygodniu.

d) Częstotliwość i rezultaty

- ❶ Optymalne rezultaty uzyskasz po 4-6 tygodniach systematycznego stosowania. Postępuj zgodnie ze wskazówkami, aby przywrócić skórze naturalny blask.

ZESTAW
PRO
SKIN *by* **VACSY**

5. Konserwacja

Czyszczenie zestawu ProSkin

- ❶ Umyj i wytrzyj końcówki do sucha po każdym użyciu.
-

Czyszczenie pompy próżniowej

- ❶ Do czyszczenia pompy próżniowej używaj mokrego ręcznika.
 - ❶ Nie mocz pompy próżniowej; może to spowodować nieodwracalne uszkodzenia.
-

Wymiana filtrów

- ❶ Filtry należy wymieniać po 6-8 użyciach.

6. Deklaracja zgodności

Grupa Zepter niniejszym oświadcza, że wszystkie substancje chemiczne wykorzystywane do produkcji tych akcesoriów są w pełni zgodne ze wszystkimi odpowiednimi regulacjami i przepisami określonymi przez Unię Europejską.

Deklaracja ta potwierdza nasze zaangażowanie w spełnianie najwyższych standardów jakości i bezpieczeństwa zgodnie z obowiązującymi dyrektywami UE.

Odkryj produkty Zepter wspierające zdrowy styl życia



VB-PSK

ZESTAW PRO SKIN

by vacSy®



WWW.ZEPTER.PL



Zepter International Poland Sp. z o.o.
ul. Domaniewska 37
02-672 Warszawa
Infolinia: (22) 230 99 40